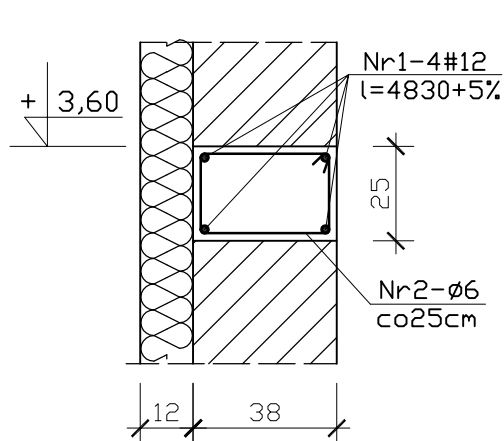


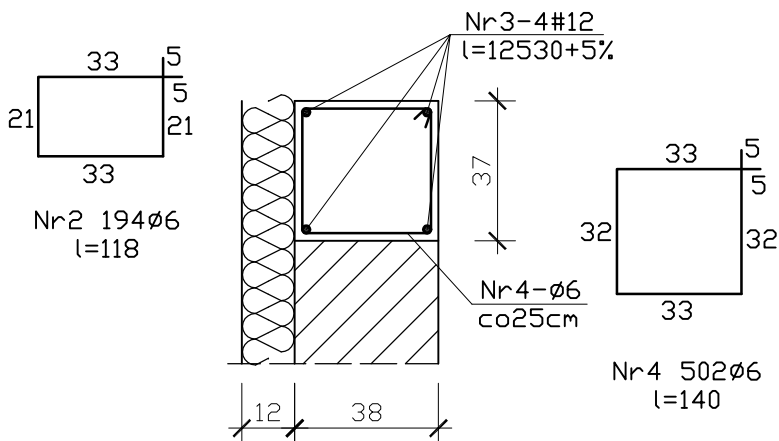
Wieniec " W1 "

L = 48,3 m



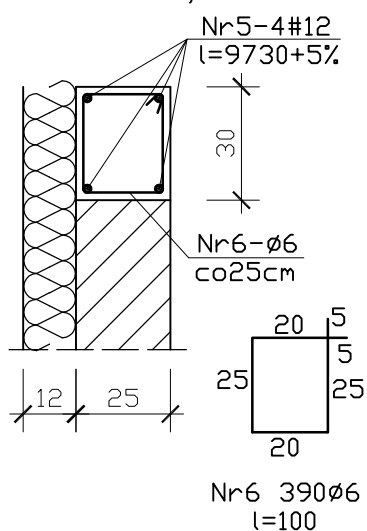
Wieniec " W2 "

L = 125,3 m



Wieniec " W3 "

L = 97,3 m



ZESTAWIENIE STALI ZBROJENIOWEJ

Nr pręta	Średnica		Długość	Ilość	Suma długości	
	Ø	#			A-0 Ø6	A-III #12
	mm		m	szt.	m	
1	12		50,70	4		202,80
2	6		1,18	194	228,92	
3	12		131,60	4		526,40
4	6		1,40	502	702,80	
5	12		102,20	4		408,80
6	6		1,00	390	390,00	
Długość całkowita					1321,72	1138,00
Masa 1 mb					0,222	0,888
Masa wg średnicy					293,42	1010,54
Masa wg gat. Stali					293,4	1010,5

BETON C20/25
STAL Ø A-0
STAL # A-III

Projektowanie konstrukcji budowlanych. Wycena wartości nieruchomości.
mgr inż. Mariola Napiórkowska
87-800 Włocławek, ul. Warszawska 7/9/17
kom. 881 326 754 e-mail: mariola.napiorkowska@op.pl

Zadanie	Budowa sali gimnastycznej z zapleczem socjalnym przy szkole publicznej Nr 1 w Radziejowie		
Adres Inwestora	Radziejów, ul. Szkolna	dz. Nr 1244/2	data
Inwestor	Gmina Miasto Radziejów		10.12.2012r.
Rysunek	Wieńce		skala
Branża	konstrukcja		1:20
Projektowała	mgr inż. Mariola Napiórkowska upr.projekt. UAN-NB-8386-5/94/86 Wk		nr rys.
Sprawdził	dr inż. Józef Strzelecki upr.projekt. 5/9/79 Wk		12/12